

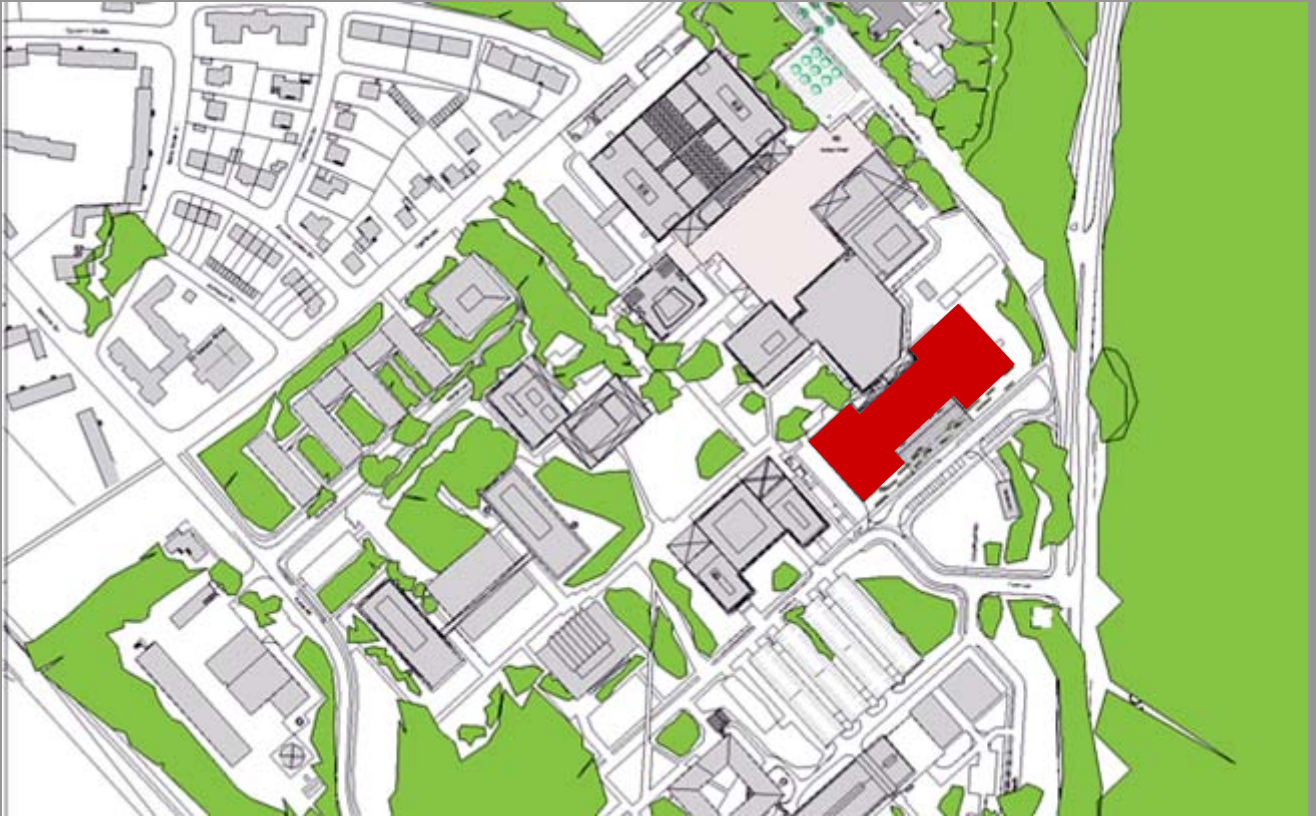


Baumaßnahmen der
Friedrich – Alexander – Universität
Erlangen – Nürnberg
auf dem Gelände der Technischen und
der Naturwissenschaftlichen Fakultät

Stand 18.11.2008



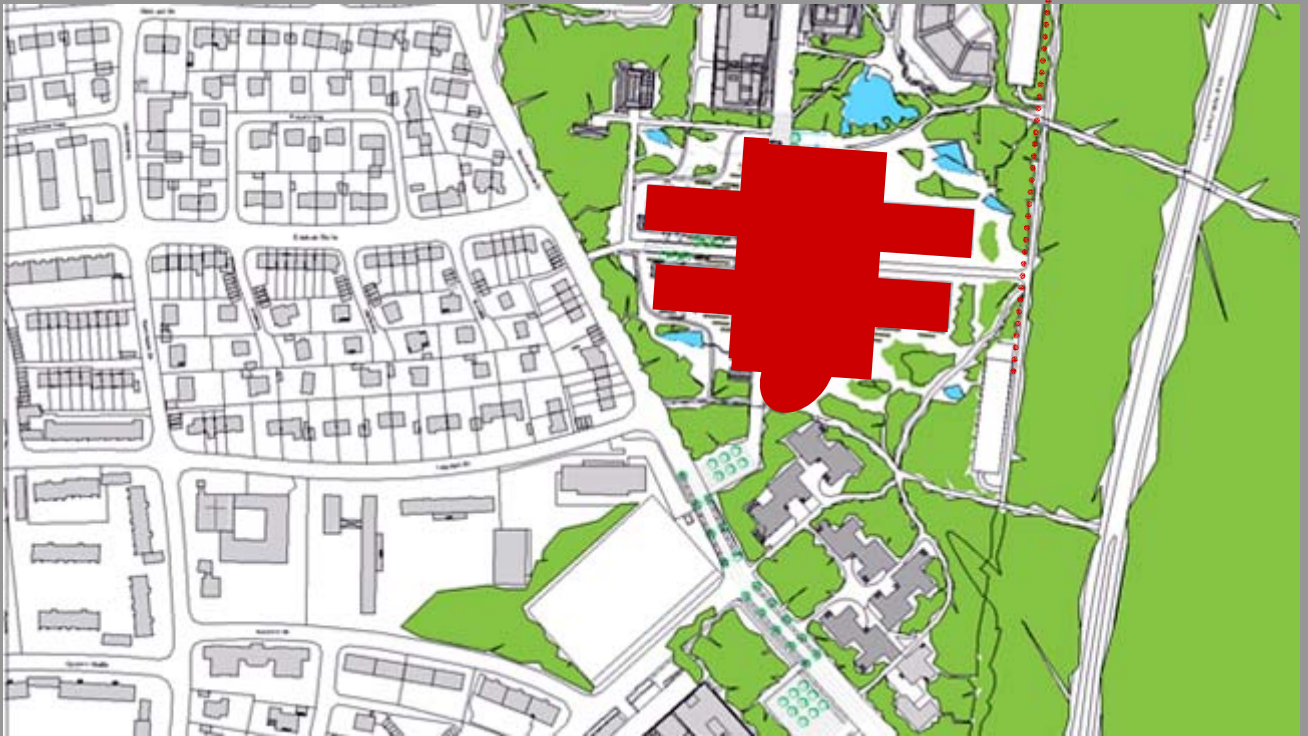
- 1 Neubau für die Fächer Mathematik und Informatik
Jan 2009 – Juli 2011
- 2 Erschließungsmaßnahmen
Fernwärme und 20-kV-Leitungen
- 3 Parkdecks zum
Neubau für die Fächer
Mathematik und Informatik
230 Parkplätze
Juli 2009 – März 2011 (2 Abschn.)
- 4 Sanierung der Mensa
Jan 2010 – März 2012
- 5 Erweiterung
Technische Chemie
Mai 2010 – Dez 2011
- 6 Exzellenzcluster Bereich A2
Neubau für ein Transmissions-
elektronenmikroskop
Okt 2008 – Feb 2009
- 7 Exzellenzcluster Bereich A1, C
Neubau eines Zentrums für
funktionale Partikelsynthese
Sept 2010 – Juni 2011
- 8 Aufstockung
Sondermüllzwischenlager
Juni 2009 – Nov 2009
- 9 Neubau eines
Chemikums 1. BA
Sept 2009 – Okt 2012
- 10 Max – Planck – Institut
voraussichtl. 2013 - 2014
- 11 Erweiterungsfläche für Institute



Neubau für die Fächer Mathematik und Informatik

Hauptnutzfläche 8.000 m²,
Baukosten 46,5 Mio €
Bauzeit Jan 2009 – Juli 2011





Neubau eines Chemikums 1. Bauabschnitt

Hauptnutzfläche 9.900 m²,
Baukosten 80 Mio €
Bauzeit Okt 2009 – Okt 2012





Begleitende Maßnahmen

- Fernhalten der Verkehrsströme vom Wohngebiet
- Verstärkte kommunale Überwachung
- Abschleppen von Falschparkern
- Erhöhter Einsatz öffentlicher Verkehrsmittel

Informationsmanagement

- Zeitnahe Information über verkehrsrelevante Maßnahmen auf der Homepage der Universität
- Information über Tagespresse und Flyer



Vielen Dank für Ihre Aufmerksamkeit!